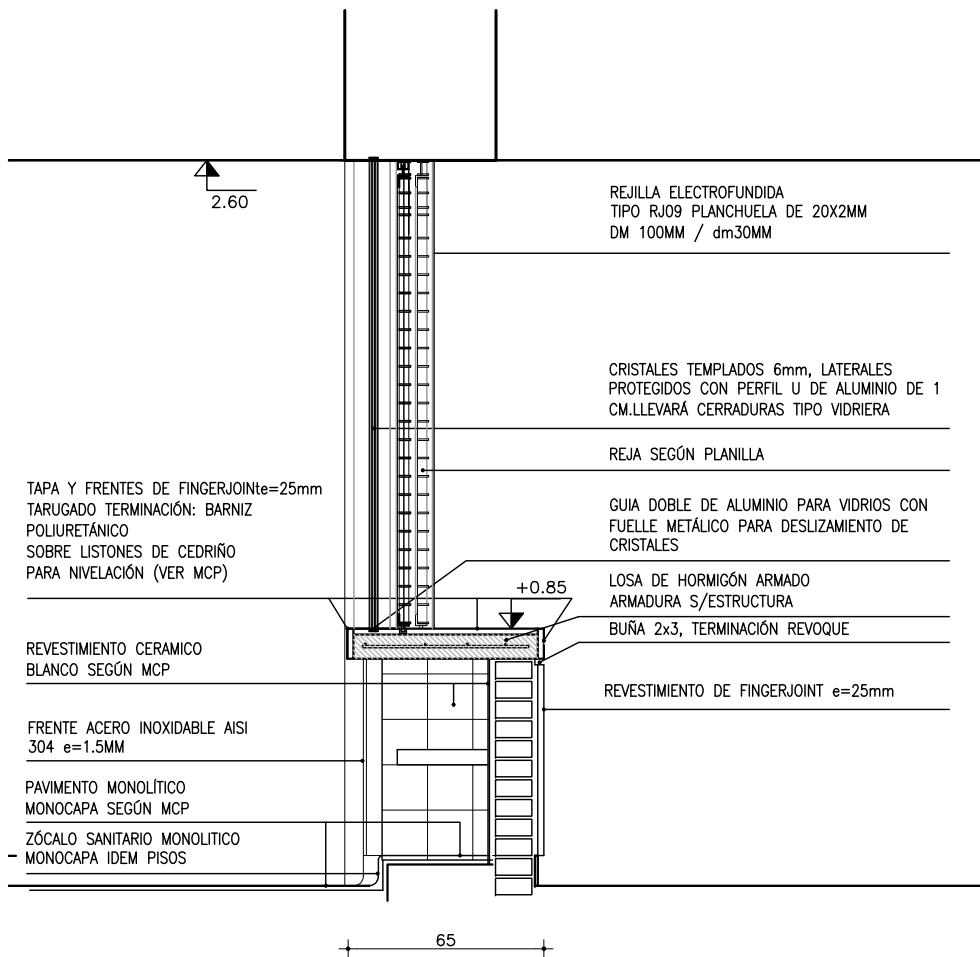
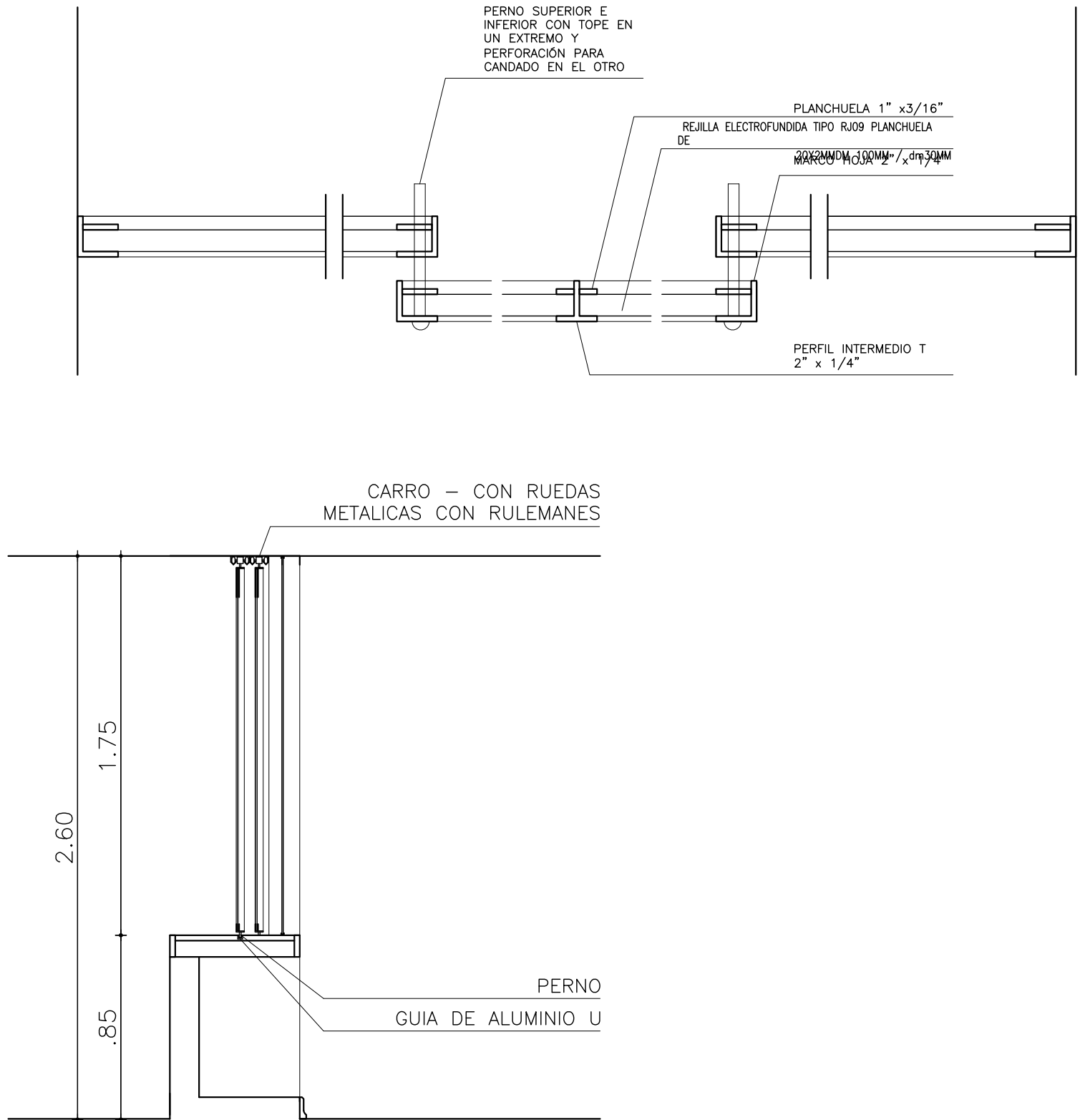
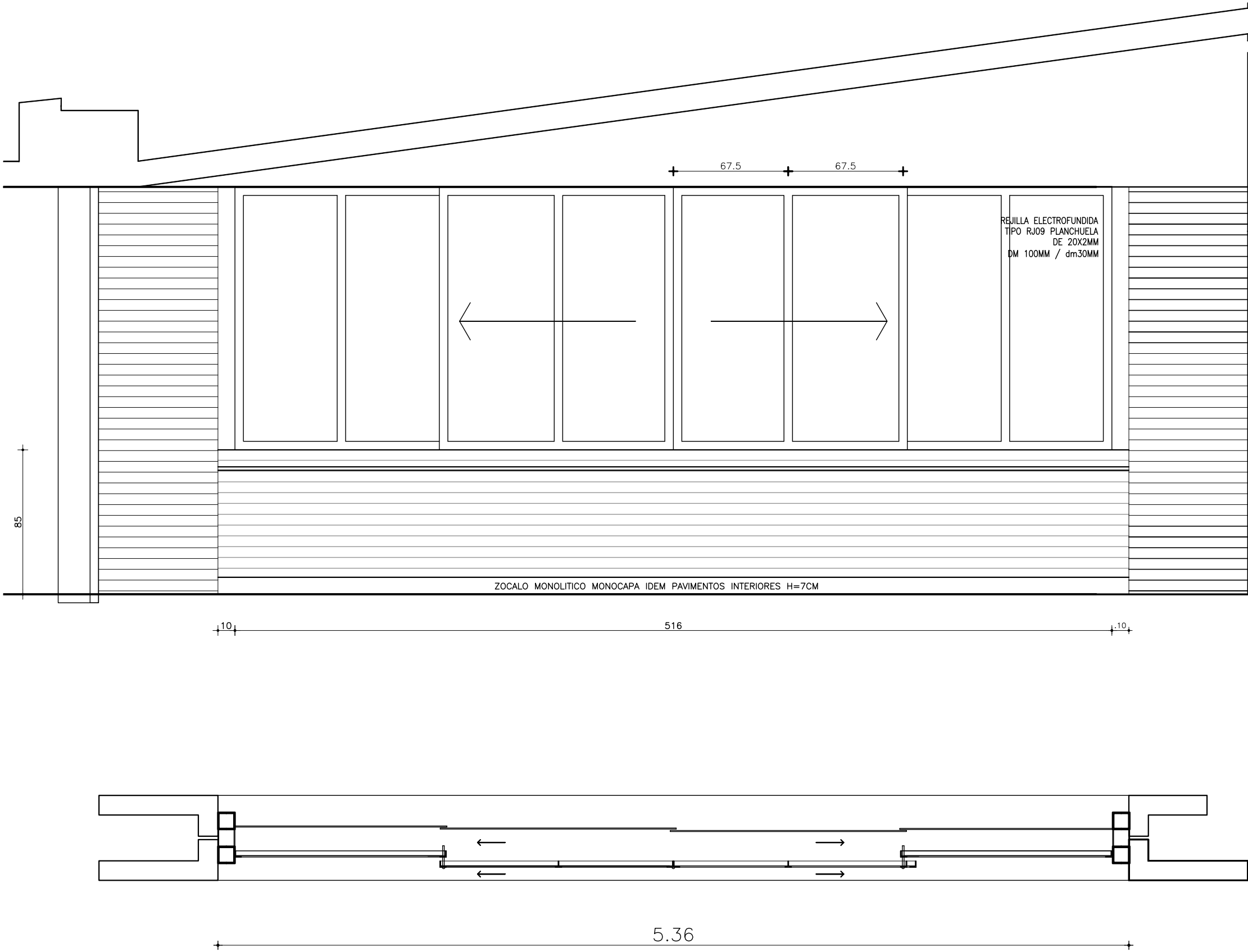


UBIC	PASAPLATOS	TIPO	H01	CANT.	1
------	------------	------	-----	-------	---



REJILLAS ELECTROFUNDIDAS
TIPO RJ09
PLANCHUELA 20X2MM
DM 100MM/ dm 30MM
TIPO HIERROMAT

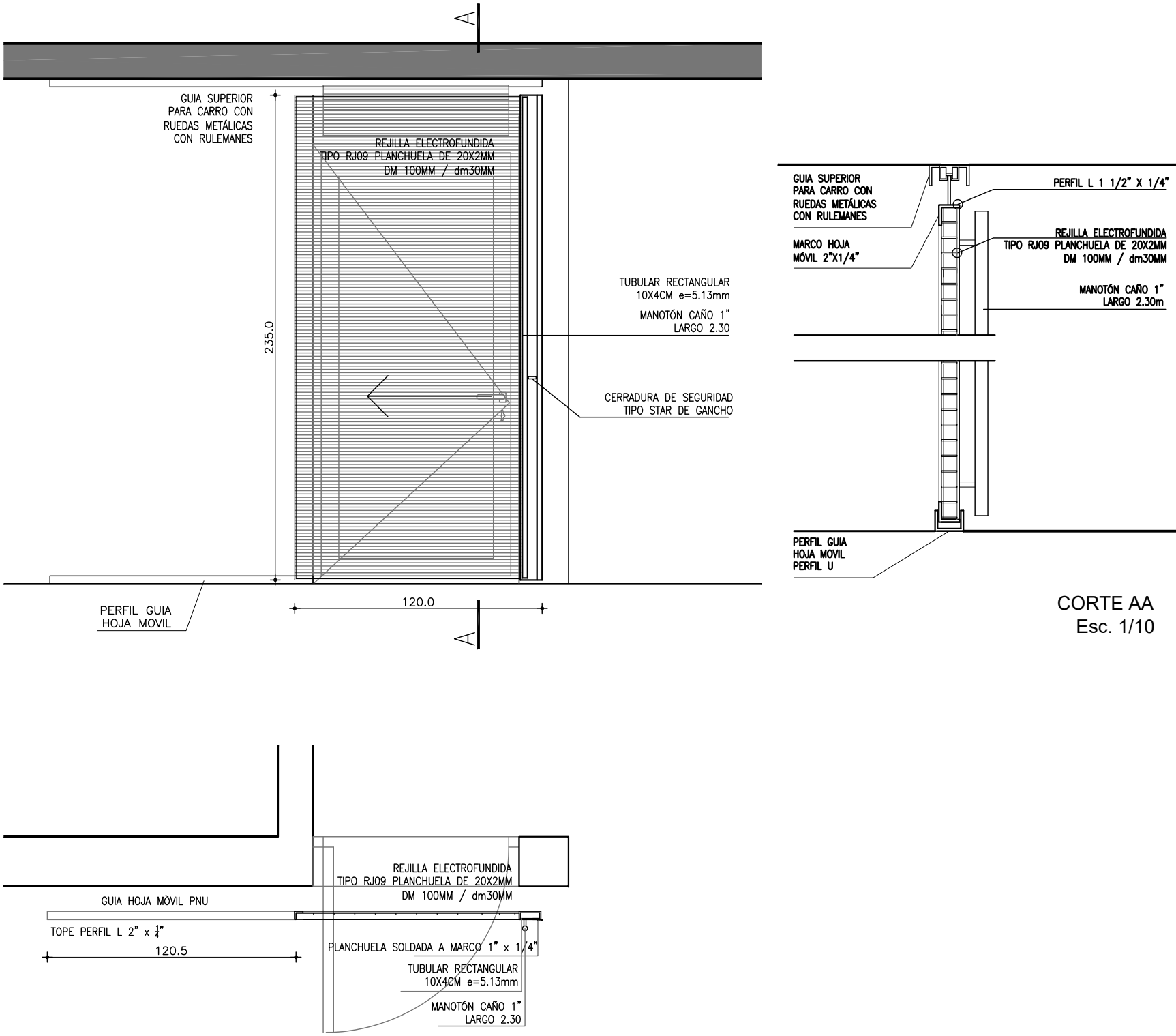


TODA LA HERRERIA LLEVARA TERMINACIÓN : ESMALTE CONVERTIDOR 3 EN 1 TIPO PRINET.

LOS COLORES SE DEBERÁN DEFINIR EN OBRA POR EL ARQUITECTO PROYECTISTA.

LOS DIVISORES HORIZONTALES DEBEN COINCIDIR EN ALTURA EN TODA LA HERRERÍA

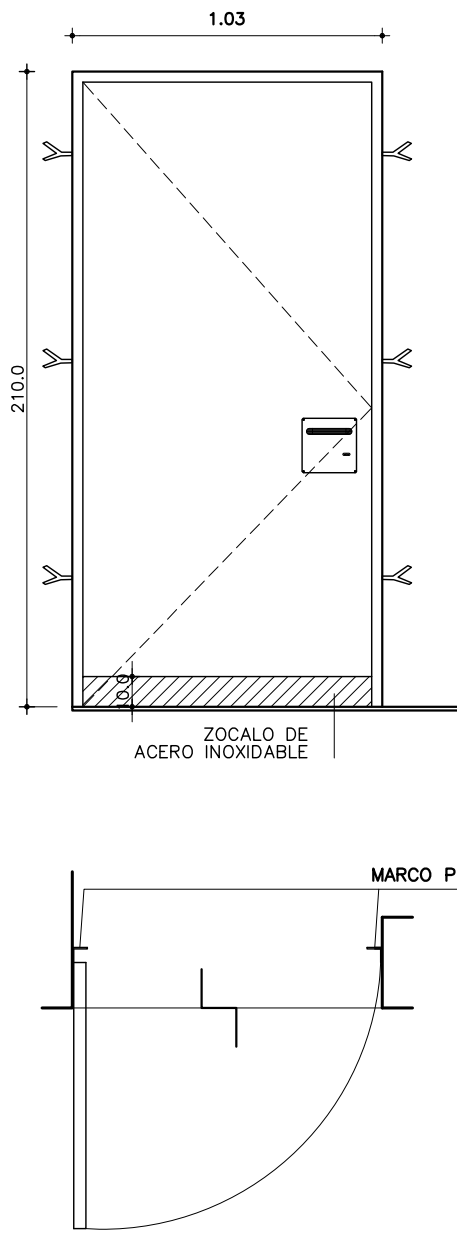
UBIC	PUERTA CORREDIZA COCINA	TIPO	H02	CANT.	1
------	-------------------------	------	-----	-------	---



HERRAJES
CIERRE - CERRADURA DE SEGURIDAD TIPO STAR DE GANCHO

PLANTA Y FACHADA
esc. 1/25

UBIC	COCINA	TIPO	H03	CANT.	1
------	--------	------	-----	-------	---

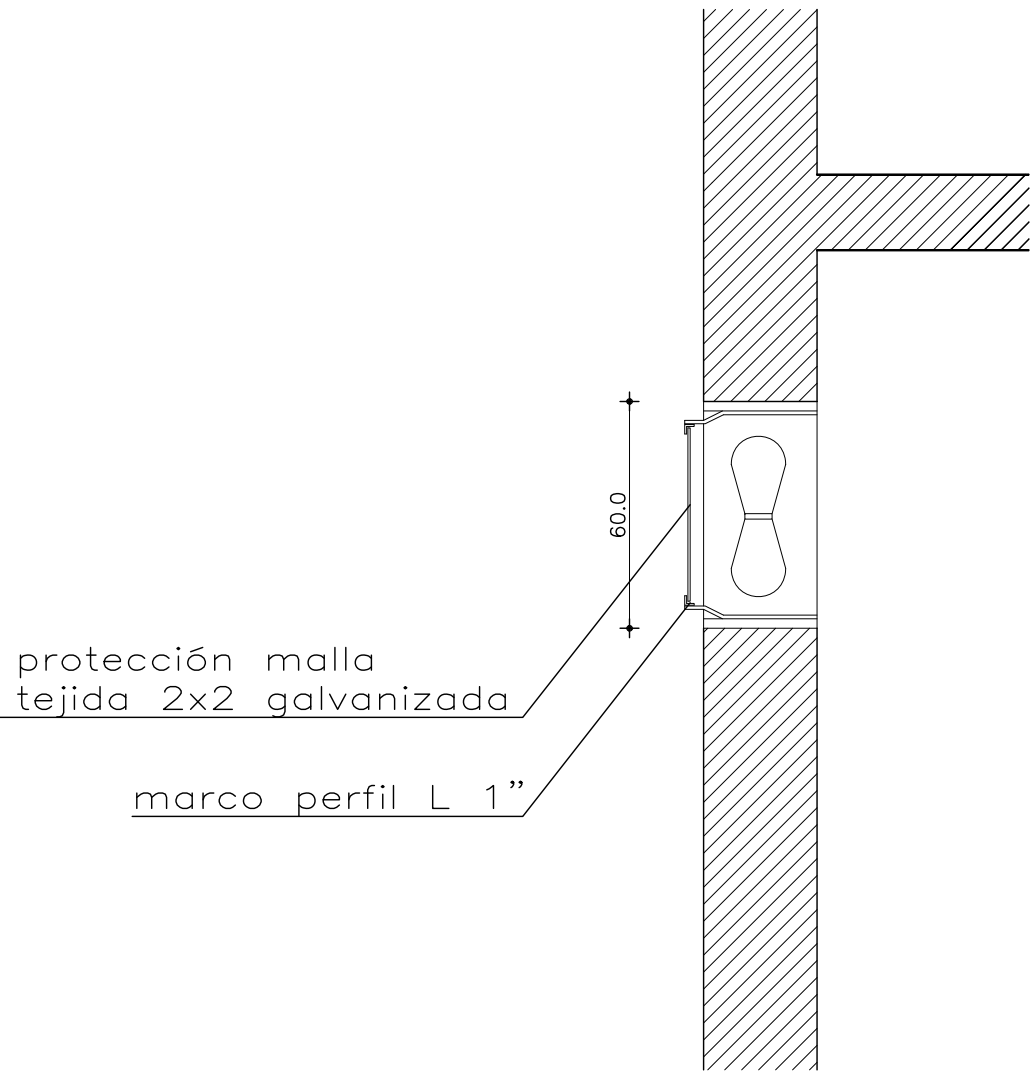


- MARCO:**
- MARCOS PERFIL L 2"x1/4"
 - 4 BISAGRAS DE HIERRO CON RULEMANES SOLDADAS A MARCO Y PUERTAS.
 - PERNOS ANTIPALANCA SOLDADOS A MARCOS.
- HOJA:**
- ESTRUCTURA DE PUERTA ACORAZADA, C/RESISTENCIA A ALTOS IMPACTOS Y FUEGO.
 - CHAPA N°14 SAE-1030 PLEGADO EN FRIO, CON ESTRUCTURA INTERIOR C/PERFILES OMEGA.
 - TODA LA ESTRUCTURA SOLDADA CON ARGON.
 - SOLDADURA A BAJA TEMPERATURA, QUE PERMITE UNA SOLIDA ESTRUCTURA, SIN FATIGA DE LOS METALES NI DEFORMACION.
 - TERMINACIÓN - DOS MANOS DE ANTIOXIDO MÁS DOS MANOS DE ESMALTE SINTÉTICO (COLOR A DEFINIR POR ARO, PROYECTISTA)
- PAÑO FIJO:**
- ESTRUCTURA IDEM HOJA
- ZÓCALO ACERO INOXIDABLE**
- VER DETALLE
- CIERRE**
- CERRADURA TIPO STAR DE SEGURIDAD
 - BRAZO PARA CIERRE

CHAPA AC. INOX. AISI 304 e=1.2MM
DOS PIEZAS, PEGADAS A ESTRUCTURA DE MADERA CON CINTA ADHESIVA DE DOBLE CONTACTO Y ATORNILLADAS CON TORNILLOS DE AC. INOX.

DETALLE ZÓCALO
ACERO
INOXIDABLE
PUERTAS

UBIC	PROTECCION EXTRACTOR	TIPO	H04	CANT.	1
------	----------------------	------	-----	-------	---



TERMINACIÓN HERRERÍA
TODAS LAS PIEZAS METÁLICAS SERÁN TERMINADAS CON DOS MANOS DE ANTIOXIDO MÁS DOS MANOS (mínimo) DE ESMALTE SINTÉTICO COLOR A DETERMINAR EN OBRA POR ARQUITECTOS PROYECTISTAS).

- TERMINACIÓN HERRERÍA**
TODAS LAS PIEZAS METÁLICAS LLEVARÁN 2 MANOS DE ANTIOXIDO MÁS DOS MANOS (mínimo) DE ESMALTE SINTÉTICO COLOR A DEFINIR EN OBRA
- TODAS LAS MEDIDAS SE RECTIFICARAN EN OBRA.
 - TODOS LOS TIPOS SE COLOCARAN EN OBRA CON LOS HERRAJES COMPLETOS EN PERFECTAS CONDICIONES DE FUNCIONAMIENTO.
 - TODAS LAS HOJAS MOVILES SERAN PERFECTAMENTE DESMONTABLES.
 - SE EMPLEARA MATERIAL DE PRIMERA CALIDAD Y LAS SOLDADURAS SE TERMINARAN PERFECTAMENTE PULIDAS

A.N.E.P		P.A.E.P.U	
COMPONENTE PLANTA FISICA AREA DE PROYECTOS			
OBRA	ESCUELA 224 ROGER BALET MONTEVIDEO	LAMINA L26	TIPOS H01
DESCRIPCION	HERRERIA	FECHA 2020	ESCALA 1/100
ARCHIVO	-		
COORD. PLANTA FISICA ARQ. M. VAZQUEZ	CO-COORDINADORA DE PROYECTO ARQ. LUCIA LOMBARDI		
PROYECTISTA ARQ. LUCIA LOMBARDI / ARQ. NATALIE CORDERO	COLABORADOR		